

Schaf- und Ziegenhaltung

Standort



Hier geht es zur regionalen Direktvermarktung.



Schafe und Ziegen gehören zu den ältesten und vielseitigsten Nutztieren. Sie sind robust und können sich extrem gut an klimatische Bedingungen und das Nahrungsangebot anpassen. Über ihr Fell und ihren Kot transportieren und verbreiten sie Pflanzensamen, verbinden Biotope, fördern so die Biodiversität und betreiben umweltfreundliche Landschaftspflege. Uns Menschen versorgen sie mit Fleisch, Milch, Wolle und Fellen.

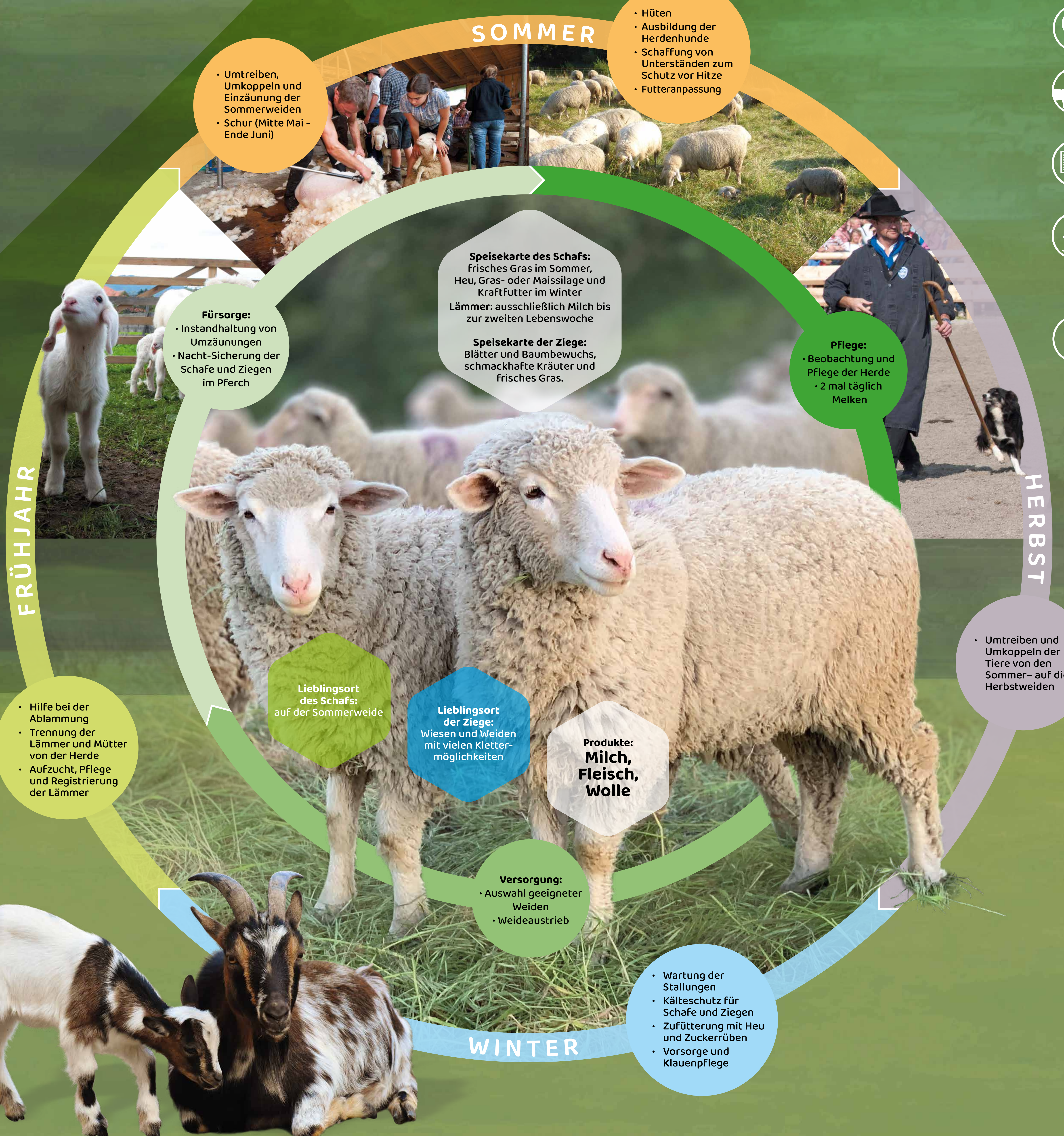
Verzehr pro Kopf/Jahr in DE

ca. **0,7kg**

Ziegen- und Schaffleisch

ca. **0,2 Liter**

Ziegen- und Schafmilch



Kernkompetenzen

Tierwohl
Trinkwasserversorgung und Fütterung, Pflege und Betreuung kranker Tiere, Geburtshilfe, Lämmeraufzucht, Fellschur, Gesundheitskontrolle und -vorsorge, Klauenpflege, Schlachtungen

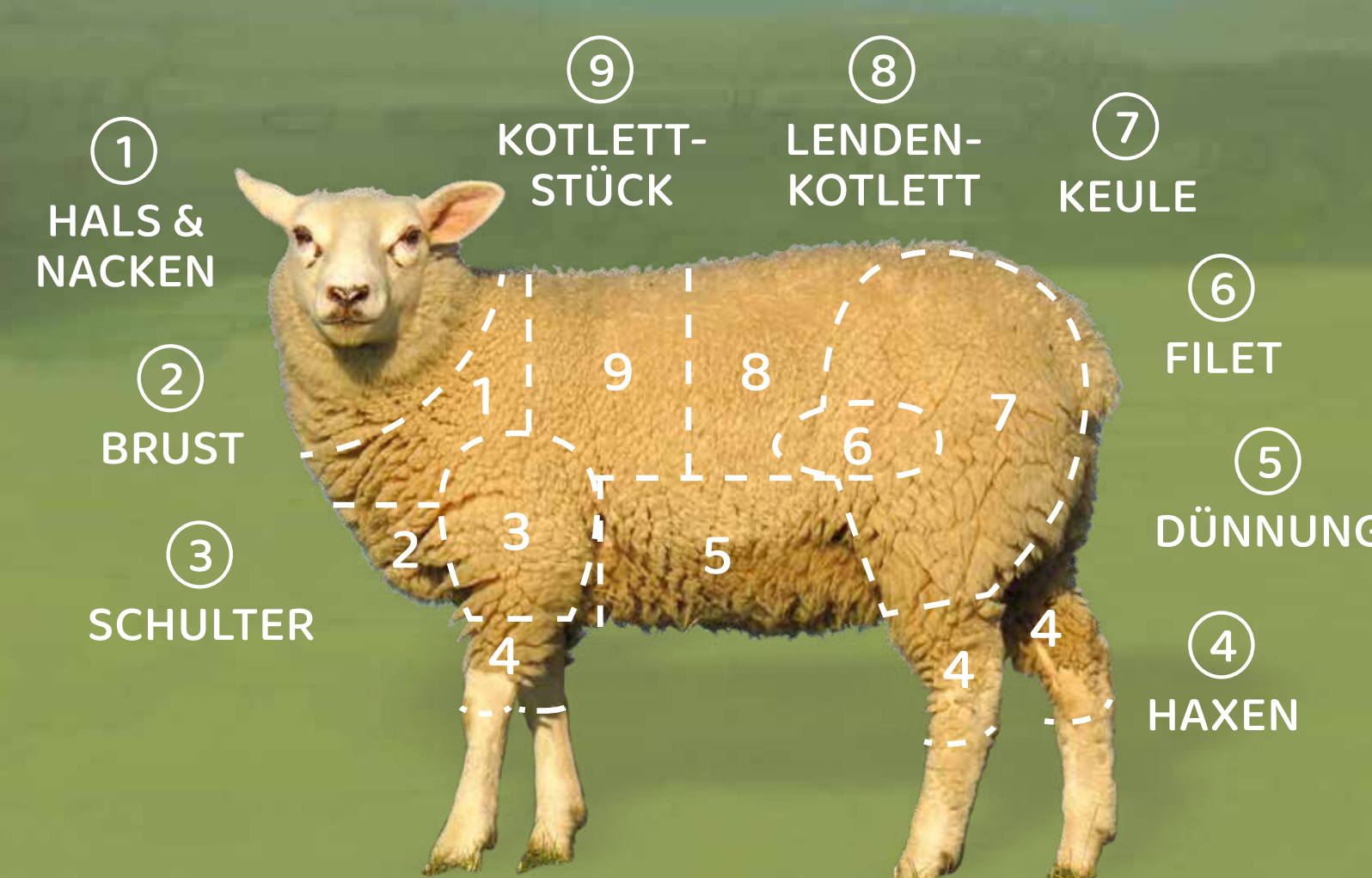
Büroarbeit
Dokumentation, Registrierung der Lämmer, Überwachung, Aufzeichnungen im Arzneimittelbuch, Terminkoordination, Vertrags-, Liefer- und Buchhaltungsarbeiten

Fundierte Kenntnisse
Landschaftspflege, Wartung von Witterungsschutz, Stallungen und technischen Anlagen, Einzäunung, Hüten und Ausbildung der Herdenhunde, Pflege von Maschinen und Fuhrpark, Melkanlagen, Milchammer und Milchlabor, Erzeugung von Fleisch-, Milch- und Woll-Produkte, Direktvermarktung

Rechtliche Rahmenbedingungen

- Tierzuchtgesetz
- Tierschutzgesetze und -verordnungen
- Arzneimittelrecht
- Naturschutzrecht
- Düngemittelrecht
- Lebensmittelrecht
- Futtermittelrecht
- Weiderecht
- Tierisches Nebenprodukte-Beseitigungsgesetz

Teilstücke eines Schafs



Teilstücke einer Ziege



1x1 Schaf

LAMM = männl. / weibl. Tier (bis 1 Jahr);
JÄHRLING = junges, noch nicht gedecktes, weibl. Schaf;
HAMMEL = männl., kastriertes Tier (über 1 Jahr); **SCHAF/ZIBBE** = weibl. Zuchttier, Mutterschaf;
BOCK/WIDDER = männl., nicht kastriertes Tier (über 1 Jahr)

Haltung

Die meisten Schafe und Ziegen werden bei der standortgebundenen Hütelhaltung im Frühjahr, Sommer und Herbst geweidet und im Winter in den Stall gebracht. Bei der Wandeschafthaltung ziehen sie je nach Vegetationszeit auf verschiedene Weidegebiete, wie Hutanger, Moore oder steile Flächen.

Durch die Ausbreitung des Wolfs ist Wandeschafthaltung zunehmend bedroht. Schafe und Ziegen leisten unverzichtbare Landschaftspflege. Der Bay. Vertragsnaturschutz ermöglicht es Schäfer*innen, Naturschutzflächen zu beweidern und kostendeckend zu arbeiten.

1x1 Ziege

ZIEGENBOCK = männliches Tier;
ZIEGE/GEISS = weibliches Tier;
ZIEGENLAMM (Zicklein/Kitz) = männl. oder weibliches Tier bis zu einem Alter von etwa drei Monaten

Schaut mal
Kinder...



Habt Ihr das gewusst?

Kranke Schafe wissen instinktiv, welche Heilpflanzen sie fressen müssen, um wieder gesund zu werden.



Mach mit!
Hole dir noch mehr Infos zu allen Themen der Landwirtschaft!

