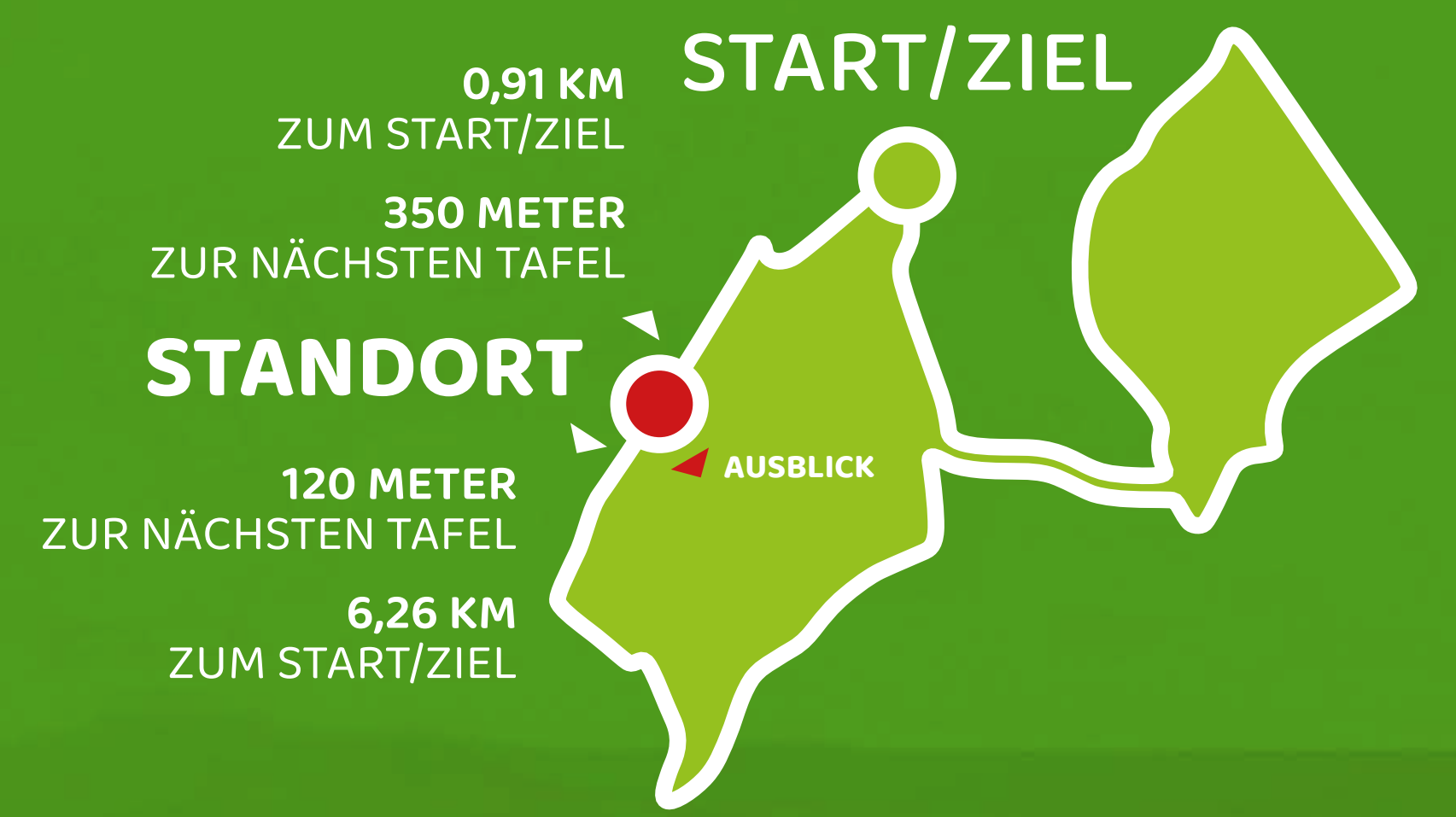


Milchviehhaltung und Milcherzeugung



Hier geht es zur regionalen
Direktvermarktung.

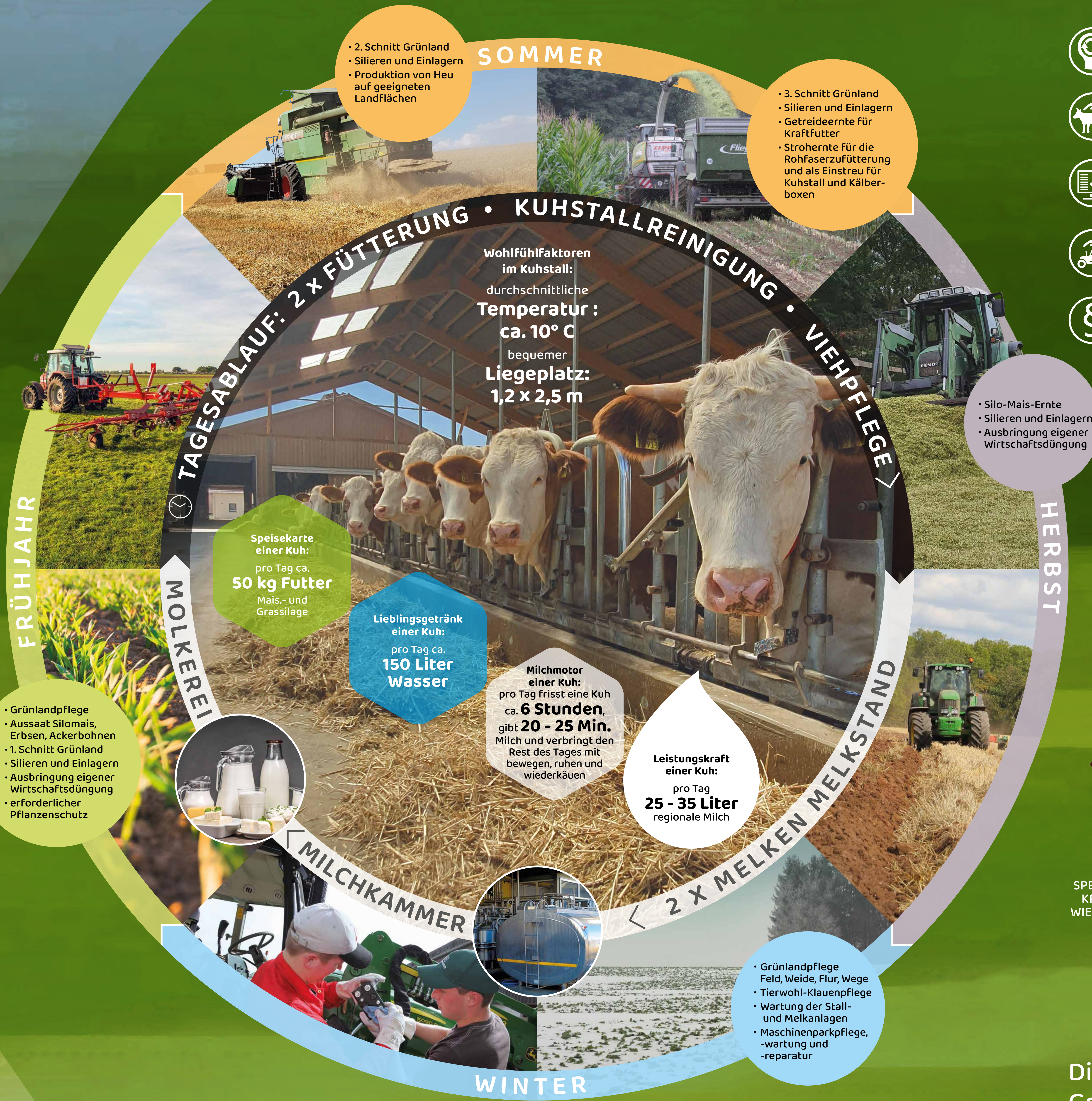


Die Milcherzeugung ist Existenzgrundlage für einen Großteil der bäuerlichen Familienbetriebe. Um ca. 6.600 Kühe kümmern sich unsere Landwirt*innen im Nürnberger Land. Pro Tag versorgt eine Kuh zwischen 20 und 25 Personen mit Milch und Milchprodukten.

Liter pro Jahr
7.600 l Milch
gibt eine Kuh im Durchschnitt

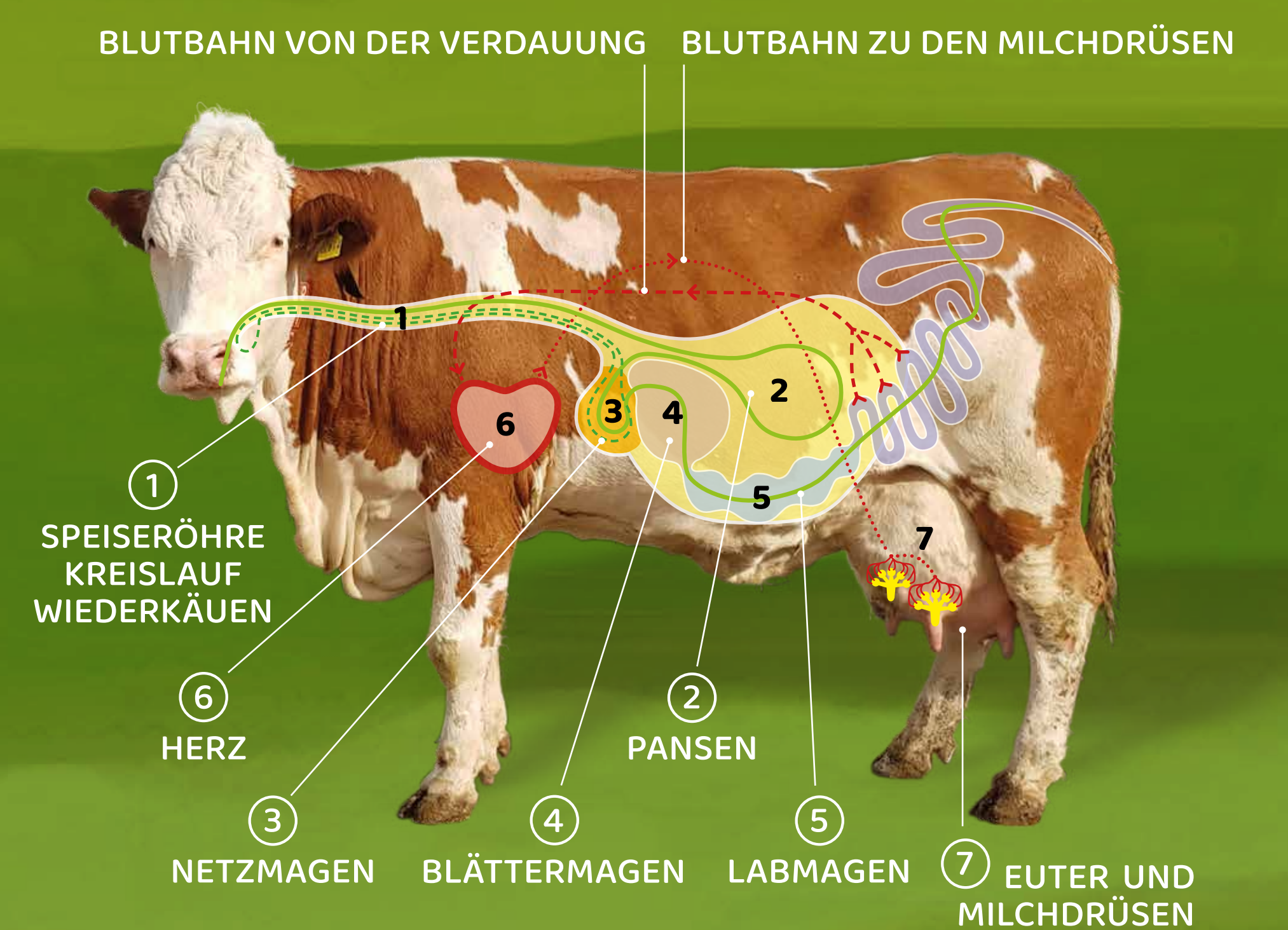


Braune und braun-weiß gefleckte „2-Nutzen-Rinder“ dienen der Milch- und Fleischproduktion.



Kernkompetenzen

- Tierwohl**
Kuh-/Kalb-Pflege und -Betreuung, Geburtshilfe, Krankenstation, Registrierung, Überwachung, Aufzeichnungen im Arzneimittelbuch
- Büroarbeit**
Terminkoordination, Vertrags-, Liefer- und Buchhaltungsarbeiten, allgemeine Büroarbeiten, Dokumentationen
- Technische Anlagen**
Pflege von Maschinen und Fuhrpark, Melkanlagen, Melkroboter, Melkammer und Melklabor
- Rechtliche Rahmenbedingungen**
Tierschutzgesetz, Tierseuchengesetz, Tiertransport-Verordnung, Futtermittelgesetz, Futtermittelverordnung, Viehverkehrsverordnung, Lebensmittel-Hygieneverordnung



Die Kuh verwertet Gras aus dem Grünland komplett und stellt das hochwertige Lebensmittel Milch her.

1x1 Milchkuh

KALB = junges Rind bis zu 6 Monaten;
FÄRSE = weibl. Rind, das noch nicht gekalbt hat; **KUH** = weibl. Rind, nachdem es das erste Kalb geboren hat;
MILCHKUH = Kuh, die zur Milchproduktion gehalten wird

Rassen

Seit Jahrtausenden werden vom Menschen Rinder gehalten, 50 % davon für die Milchproduktion. Im Nürnberger Land überwiegt das Fleckvieh, eine Zweinutzungsrasse (Fleisch und Milch).

Haltung

Milchkühe werden bei uns meist in modernen Ställen gehalten. Hier können sie sich frei bewegen und haben Liegeflächen mit Stroh oder Gummimatten. Das Futter bringen die Landwirt*innen zu ihnen in den Stall.

Biologie

Kühe fressen viel Gras und Heu. Das schwer verdauliche Futter würgen sie während der Ruhezeit wieder hoch und kauen es noch einmal. Die Nährstoffe gelangen über das Blut ins Euter und werden in den Milchdrüsen zu Milch.

Schaut mal
Kinder...



Ich wurde geboren.

Meine Mama macht mich in der Abkalbebox sauber und säugt mich mit ihrer sogenannten Biestmilch. Sie ist sehr wichtig für mich, weil sie alle lebensnotwendigen Abwehrstoffe enthält.

So komme ich schnell auf die Beine



Ich wachse schnell.

In den ersten zwei Wochen darf ich mich in meinem eigenen Bereich von der Geburt ausruhen und Kräfte sammeln. Die meiste Energie gibt mir die Milch meiner Mama. 3-6 Liter pro Tag bekomme ich in den ersten 5 Tagen davon. Danach trinke ich zusätzlich Wasser und fresse meine erste feste Nahrung wie Kälbermüsl und Heu.

Lecker



Jetzt bin ich groß.

Nach einem halben Jahr gehen wir in den Jungviehstall. Hier bleiben wir bis zur Geburt unseres ersten Kalbes.

Nach 9 Monaten und ca. 9 Tagen kommt dann mein erstes Kalb zur Welt.

Muh - jetzt bin ich eine vollwertige Milchkuh und kann für dich Milch machen.

- Habt Ihr das gewusst?
Erst wenn die Kuh ihr erstes Kalb zur Welt gebracht hat, kann im Euter Milch entstehen.



Mach mit!
Hole dir noch mehr Infos zu allen Themen der Landwirtschaft!

