

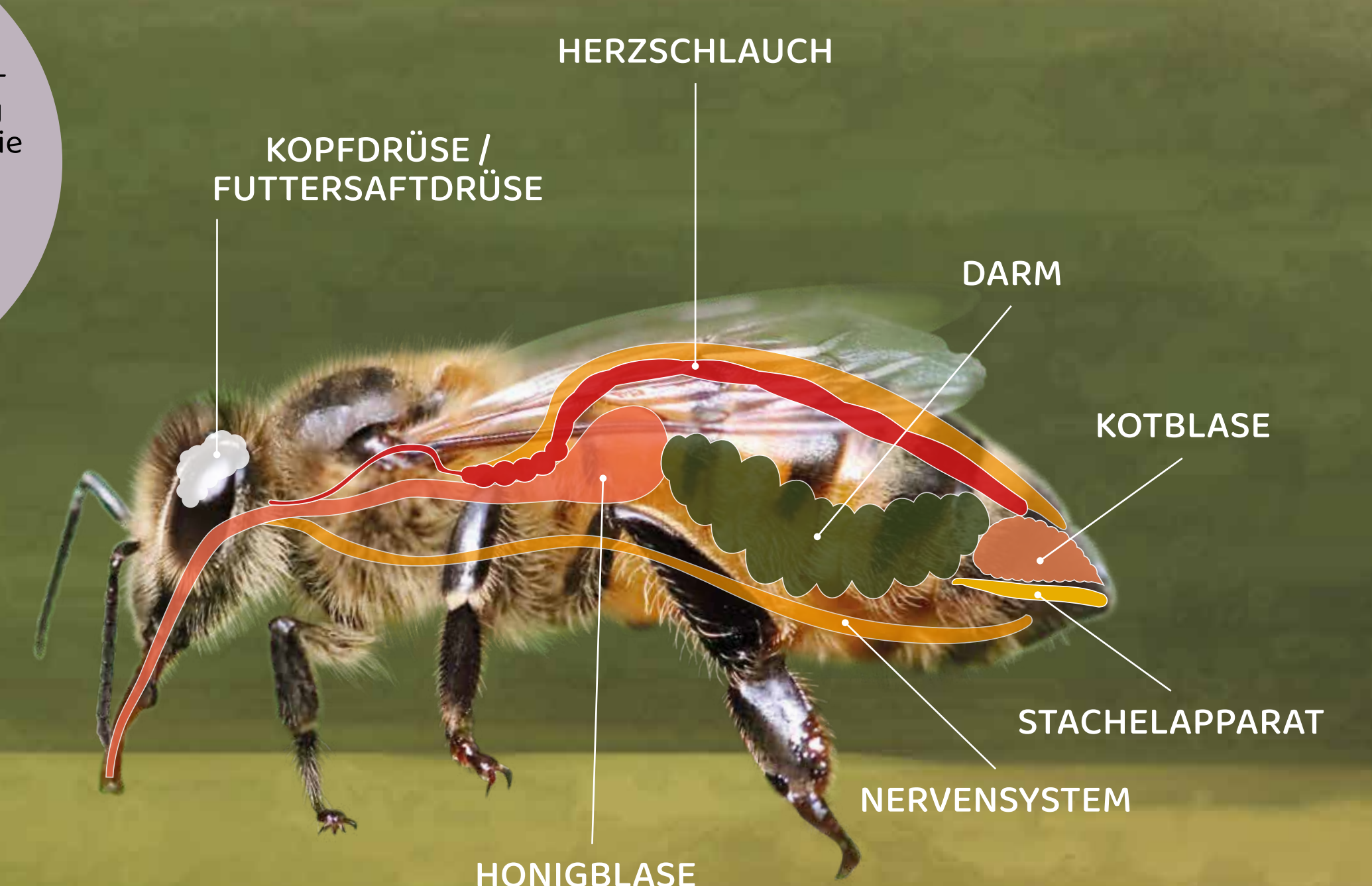
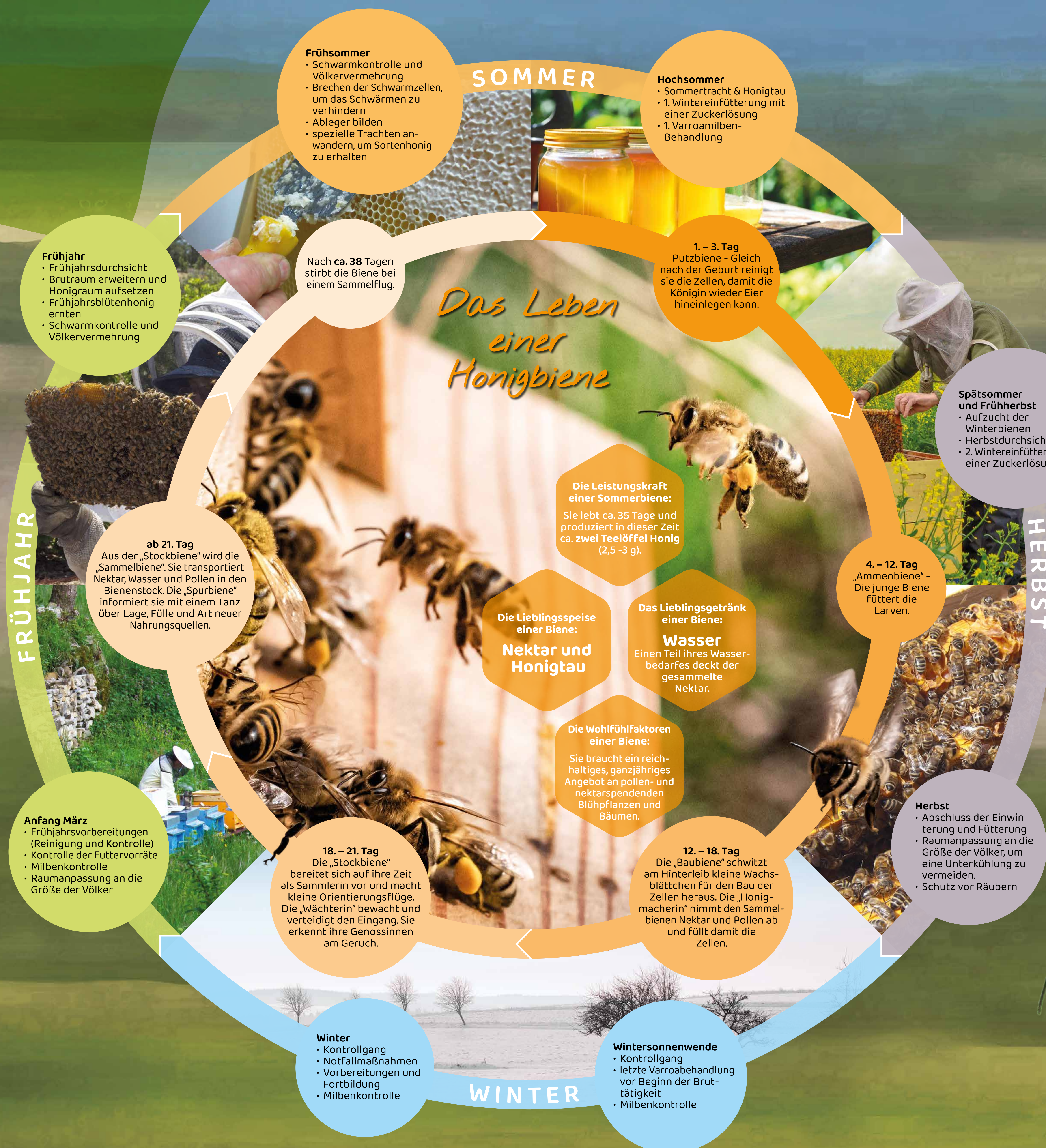
Hier geht es zur regionalen Direktvermarktung.



Honig- und Wildbienen vollbringen großartige Bestäubungsdienstleistungen. Es geht also nicht nur um die Gewinnung von Honig durch die Honigbiene, sondern auch um die Bestäubung von mehr als 80 Prozent der Kultur- und Wildpflanzen in Deutschland. Wildbienen sind Einzelgänger und versorgen sich selbst. Honigbienen brauchen in unserer derzeitigen Kulturlandschaft auch Unterstützung durch Imker*innen, um zu überleben.

Verzehr pro Kopf / Jahr in DE

ca. **1,1 kg**
Honig



1x1 Bienenvolk

BIENE = Oberbegriff;
KÖNIGIN = einziges geschlechtsreifes weibl. Tier im Volk der Honigbienen;
DROHNE = männl. Biene mit der Lebensaufgabe die Königin zu begatten;
ARBEITERIN = weibl. unfruchtbare Biene (95 % eines Bienenstaates)

Bienenkönigin

Die Bienenkönigin kommt in jedem Volk nur einmal vor und wird bis zu 5 Jahre alt. Sie sorgt für Nachkommen und steuert das Bienenvolk. Sie kann bis zu 2000 Eier pro Tag legen. Aus den befruchteten Eiern entwickeln sich Arbeiterinnen und Königinnen, aus den unbefruchteten die Drohnen.

Honigbiene

Honigbienen sind nicht domestizierbare Nutztiere. Sie leben in frei gewählten Behausungen oder Bienenstöcken, die Imker*innen bereitstellen. Neben Honig und Wachs werden in der Apitherapie Bienengift, Pollen, Propolis und Weiselfuttersaft (Gelee Royal) verwendet.

Wildbiene

Wildbienen leben nicht im Bienenstock, sondern dort, wo sie Unterschlupf und Nahrung finden. Sie sorgen für sich selbst und sind für ihre Nachkommen verantwortlich. Weibchen sind deshalb unmittelbar nach dem Schlüpfen geschlechtsreif.



Schaut mal Kinder...



Habt Ihr das gewusst?
Mit Honig und Bienenwachs kann eine Vielzahl von Produkten hergestellt und verfeinert werden.



Mach mit!
Hole dir noch mehr Infos zu allen Themen der Landwirtschaft!



LEADER-KOOPERATIONSPROJEKT



Gefördert durch das Bayerische Staatsministerium für Ernährung, Landwirtschaft und Forsten und den Europäischen Landwirtschaftsfonds für die Entwicklung des ländlichen Raums (ELER)

Konzept, Content und Designrealisierung LORENZ CROSSLAND GmbH
Produktion, Druck und Montage Grafik-Stadt, Offenhausen